

À QUI VOUS ADRESSER FACE AUX DIFFICULTÉS D'APPRENTISSAGE DE VOTRE ENFANT ?

DES REPÈRES DANS LE DÉROULEMENT D'UN PARCOURS DIAGNOSTIQUE

1

ÉLIMINER
une origine
médicale,
neurologique,
sensorielle

REPÉRAGE/DÉPISTAGE : MÉDECIN GÉNÉRALISTE, PÉDIATRE, MÉDECIN DE PMI,
MÉDECIN SCOLAIRE, PÉDOPSYCHIATRE

ORL, Ophtalmologiste, Orthoptiste (domaines oculomoteur et sensoriel)

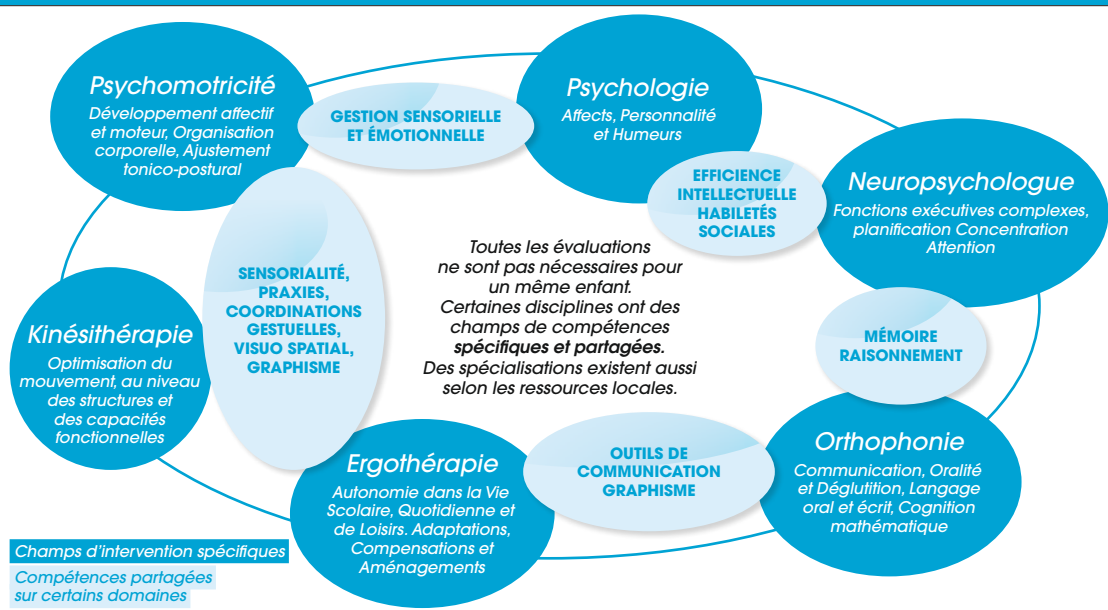
Si nécessaire : avis auprès d'un Neuropédiatre, d'un Médecin spécialisé en Médecine Physique et de Réadaptation

2

ÉVALUER
le fonctionnement
et les répercussions

Sur prescription
médicale sauf pour
les psychologues et
neuropsychologues

INVESTIGATION DIAGNOSTIQUE : INSTRUMENTALE ET FONCTIONNELLE



3

COORDONNER
les évaluations,
établir des analyses
croisées

DIAGNOSTIC PLURIDISCIPLINAIRE ET ÉVALUATION DES BESOINS

Équipe pluridisciplinaire coordonnée par un médecin pour la pose des diagnostics

Décalage ou Difficultés d'apprentissage ou Spécificités de fonctionnement ou Troubles neuro développementaux :

trouble spécifique des apprentissages (dyslexie, dysorthographe, dyscalculie) -
trouble du spectre de l'autisme - **troubles de la communication** (dont le trouble structurel du langage oral - dysphasie) - **troubles moteurs** (dont le trouble développemental de la coordination - dyspraxie) - **déficit de l'attention/hyperactivité (TDAH)** - **syndrome dysexécutif** - **déficience intellectuelle** - **haut potentiel intellectuel** - **troubles psycho affectifs.**

4

PRIORISER
les propositions
en lien avec
la scolarité et
la famille

PROJET PERSONNALISÉ, ACCOMPAGNEMENT

Thérapeutique
(médicamenteuse, accompagnement
psychologique, rééducations)

**Propositions d'adaptations
pédagogiques (scolaires) et/ou
du lieu de vie, Orientation
scolaire et professionnelle**



PLURADYS

UNE ÉQUIPE PLURIELLE
POUR UN ENFANT SINGULIER

Document élaboré par les professionnels
des Équipes Ressources du Réseau de santé Pluradys